



# חולין

מיוחד לגולשי פורטל הדף היומי!

מתוך חוברת "המאור המבואר" - תמונות תלת-מימד על מסכת חולין,

באדיבות ארגון "מאורות הדף היומי".

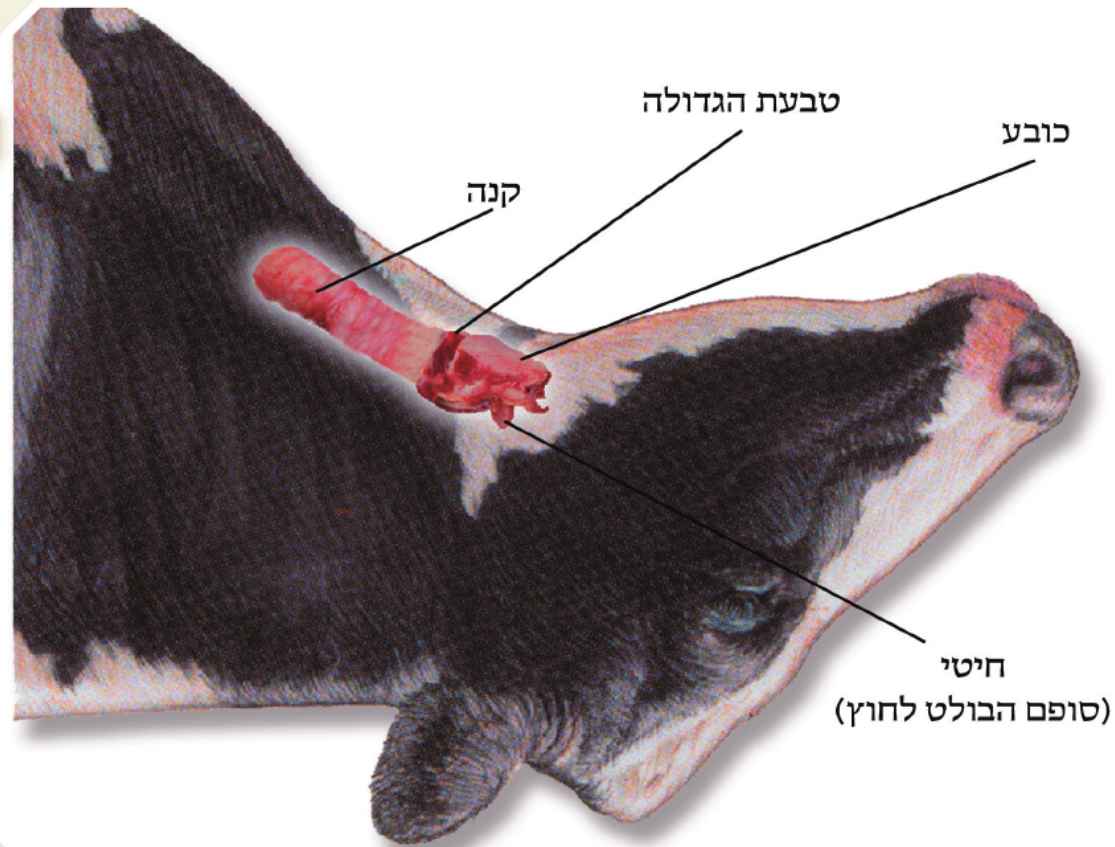
מיועד לשימוש פרטי/קבוצתי בלבד.

## דף י"ח ע"א

7

מתני': "השוחט מתוך הטבעת"

מראה כללי של הכובע והחיטי וטבעת הגדולה: 'הכובע' הוא סחוס עבה וחזק המחבר את מערכת הנשימה והעיכול מחלל הפה אל הקנה והושט. הטבעת הגדולה שהיא העליונה מחוברת לכובע ובפתחה מצויים החיטי, אשר רובם בתוך תחום הכובע והם נראים בחוד הכובע בולטים לחוץ, וראשם השני כלפי הגוף נכנס מעט בתחום הטבעת העליונה.

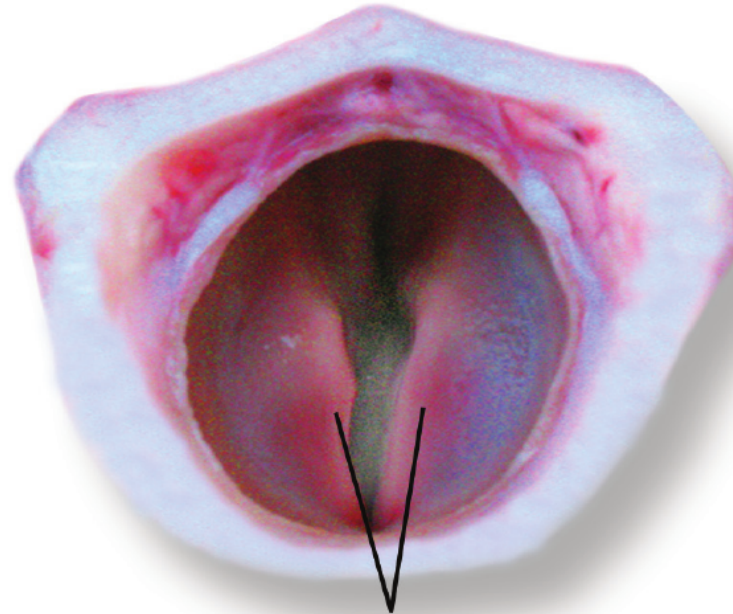


## דף י"ח ע"א

8

גמ': "בטבעת הגדולה  
הואיל ומקפת את כל  
הקנה"

הטבעת הגדולה  
המקפת את כל הקנה



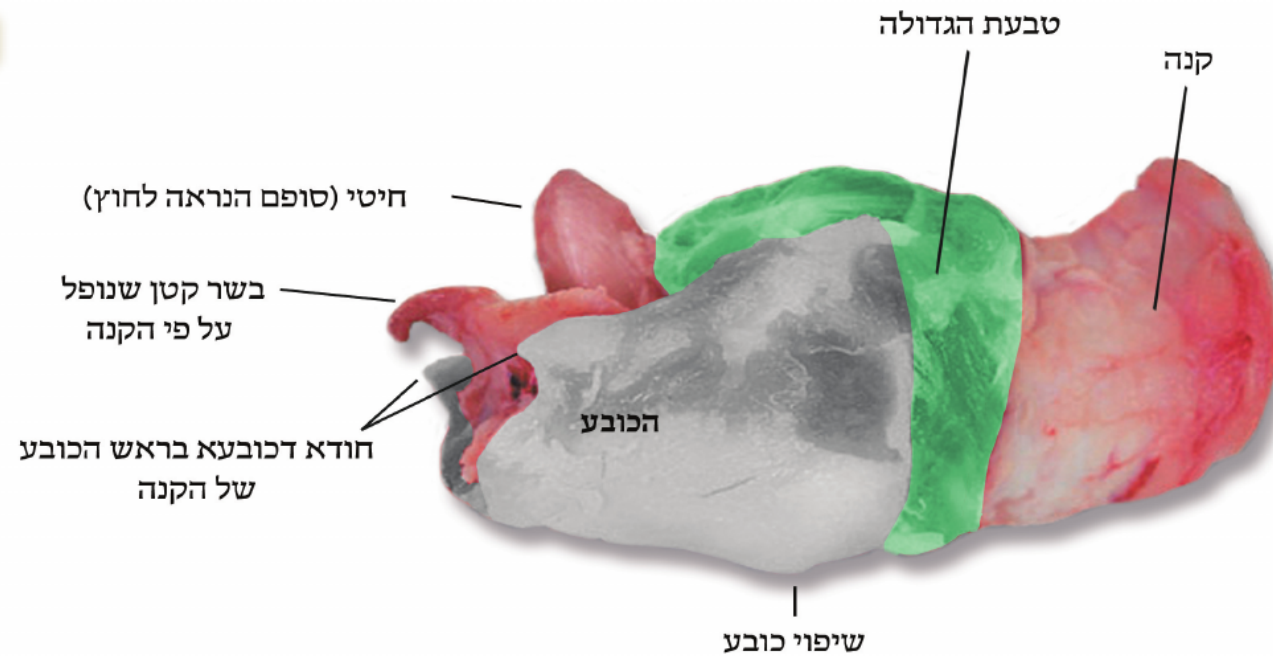
החיטי - תחילתם  
בתוך הטבעת הגדולה

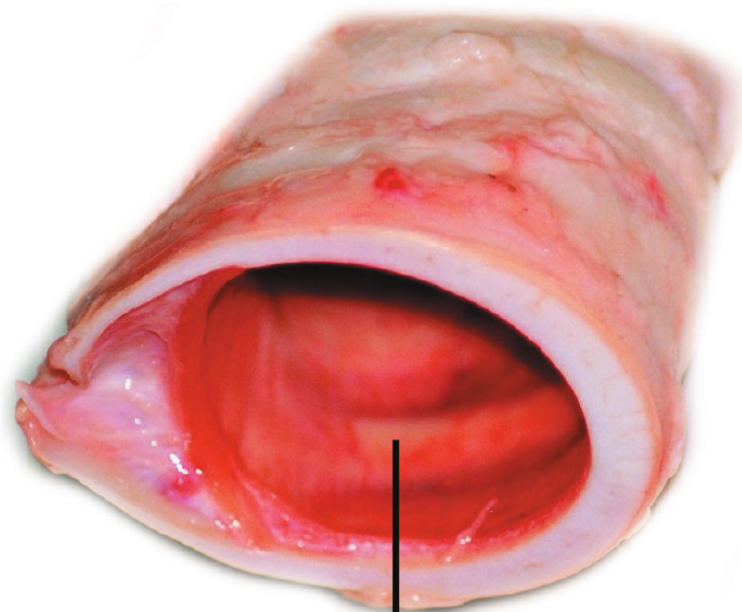
## דף י"ח ע"א

9

גמ': "בטבעת הגדולה  
הואיל ומקפת את כל  
הקנה"

מראה מוגדל של  
החלקים שבפתח  
הקנה





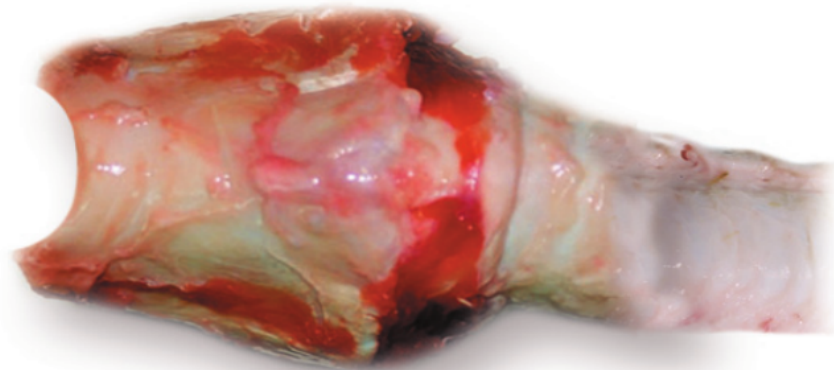
הקנה

10

## דף י"ח ע"א

גמ': "בטבעת הגדולה  
הואיל ומקפת את כל  
הקנה, אבל בשאר  
טבעות לא"

הקנה והגרגרת



11

## דף י"ח ע"ב

גמ': "רבי שמעון בן לקיש  
אכשר בחודא דכובעא"  
וברק"י: "כמין כובע יק  
למעלה מן הקנה ככובע על  
הראש, ואין זה אותו בשר  
קטן שנפל על פי הקנה  
לעכב את הקול [ראה תמונה  
מס' 9], אלא כמין כובע  
ממש הוא עשוי, ומאמנעיתו  
ולמעלה הולך וכלה ונעשה  
חוד כמין קולמוס"

- הכובע והקנה -  
כמין קולמוס